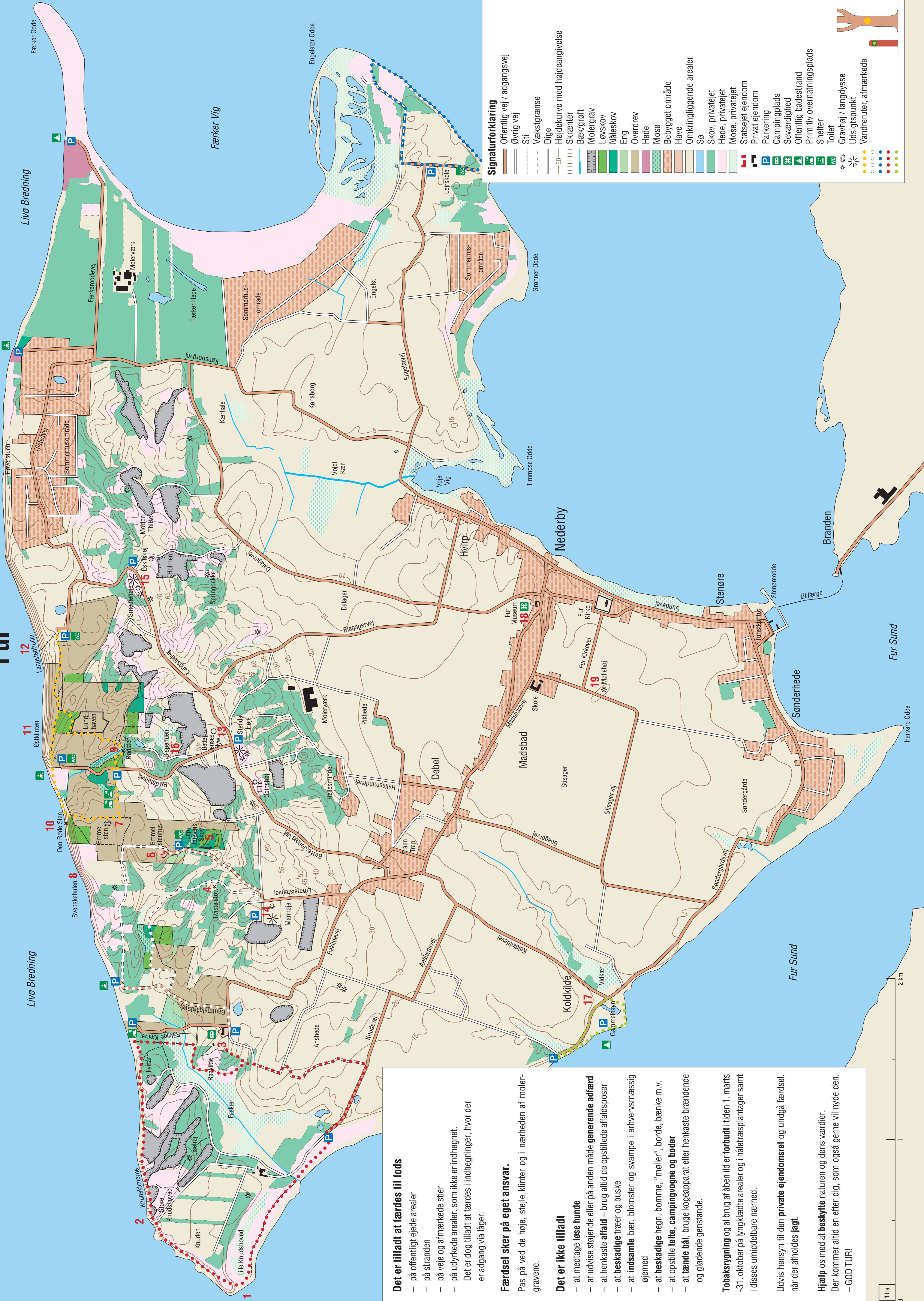


Fur



Signaturforklaring

	Offentlig vej / adgangsvej
	Øvrig vej
	Sti
	Vækstgrænse
	Dige
	Højdekurve med højdeangivelse
	Skrænter
	Bæk/grøft
	Molergrav
	Løvskov
	Nåleskov
	Eng
	Overdrev
	Hede
	Mose
	Bebygget område
	Have
	Omkringliggende arealer
	Sø
	Skov, privatejet
	Hede, privatejet
	Mose, privatejet
	Statsjet ejendom
	Privat ejendom
	Parkering
	Campingplads
	Seværdighed
	Offentlig badestrand
	Primitiv overnatningsplads
	Shelter
	Toilet
	Gravvej / langdyse
	Udsigtspunkt
	Vandruter, afmærkede

Det er tilladt at færdes til fods

- på offentligt ejede arealer
- på stranden
- på veje og afmærkede stier
- på udyrkede arealer, som ikke er indhegnet.

Det er dog tilladt at færdes i indhegninger, hvor der er adgang via låger.

Færdsel sker på eget ansvar.

Pas på ved de høje, stejle klinter og i nærheden af mølervagrvene.

Det er ikke tilladt

- at medtage løse hunde
- at udvise støjende eller på anden måde generende adfærd
- at henkaste affald – brug altid de opstillede affaldsposer
- at beskadige træer og buske
- at indsamle bær, blomster og svampe i erhvervs-mæssig øjemed
- at beskadige hegn, bomme, "møller", borde, bænke m.v.
- at opstille telte, campingvogne og boder
- at tænde bål, bruge kogeapparat eller henkaste brændende og glødende genstande.

Tobaksrygning og al brug af åben ild er forbudt i tiden 1. marts -31. oktober på lyngklædte arealer og i nåletræplantager samt i disse umiddelbare nærhed.

Udvis hensyn til den **private ejendomsret** og undgå færdsel, når der afholdes **jagt**.

Hjælp os med at **beskytte** naturen og dens værdier. Der kommer altid en efter dig, som også gerne vil nyde den. – GOD TUR!

